

An abstract graphic design featuring three blue circles of varying sizes. The top circle is medium-sized, the middle one is smaller, and the bottom one is the largest, partially cut off by the right edge. Two thin, light blue diagonal lines intersect the circles, creating a sense of depth and movement. The circles have a layered, 3D effect with lighter blue outlines.

G4VISION

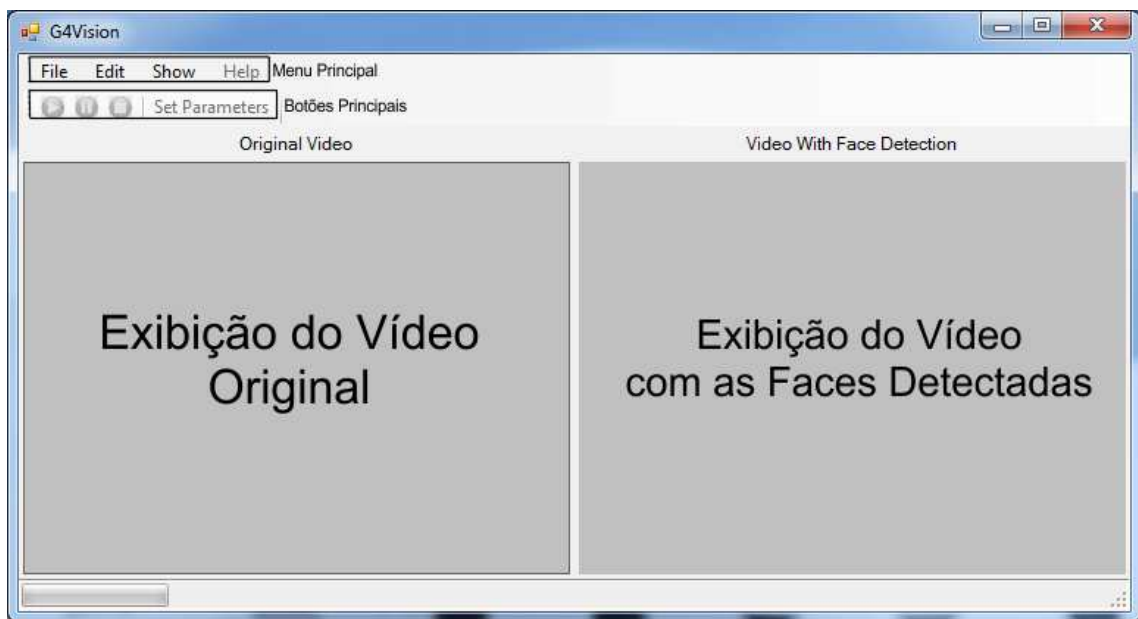
Manual do Usuário

Conteúdo

Interface do Programa	3
Fucionalidades.....	3
Carregando um vídeo	3
Player de Vídeo	5
Detecção de Faces.....	5
Edição dos Parâmetros.....	7
Significado dos Parâmetros.....	8
Exibição dos Vídeos	8

Interface do Programa

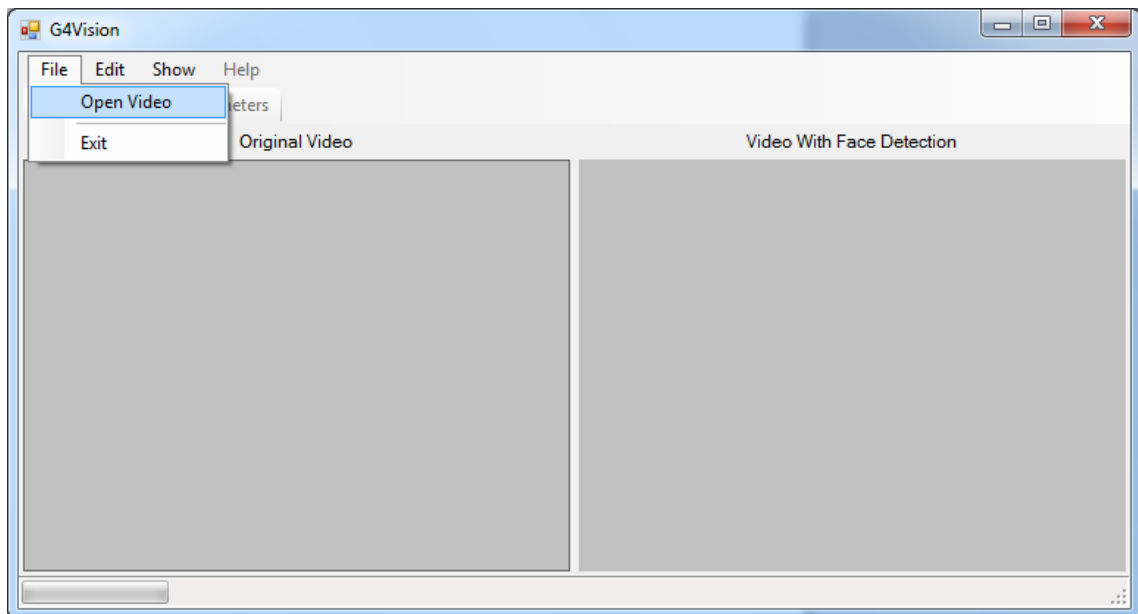
O programa possui uma interface simples e bastante intuitiva, abaixo temos a tela principal identificando seus componentes:



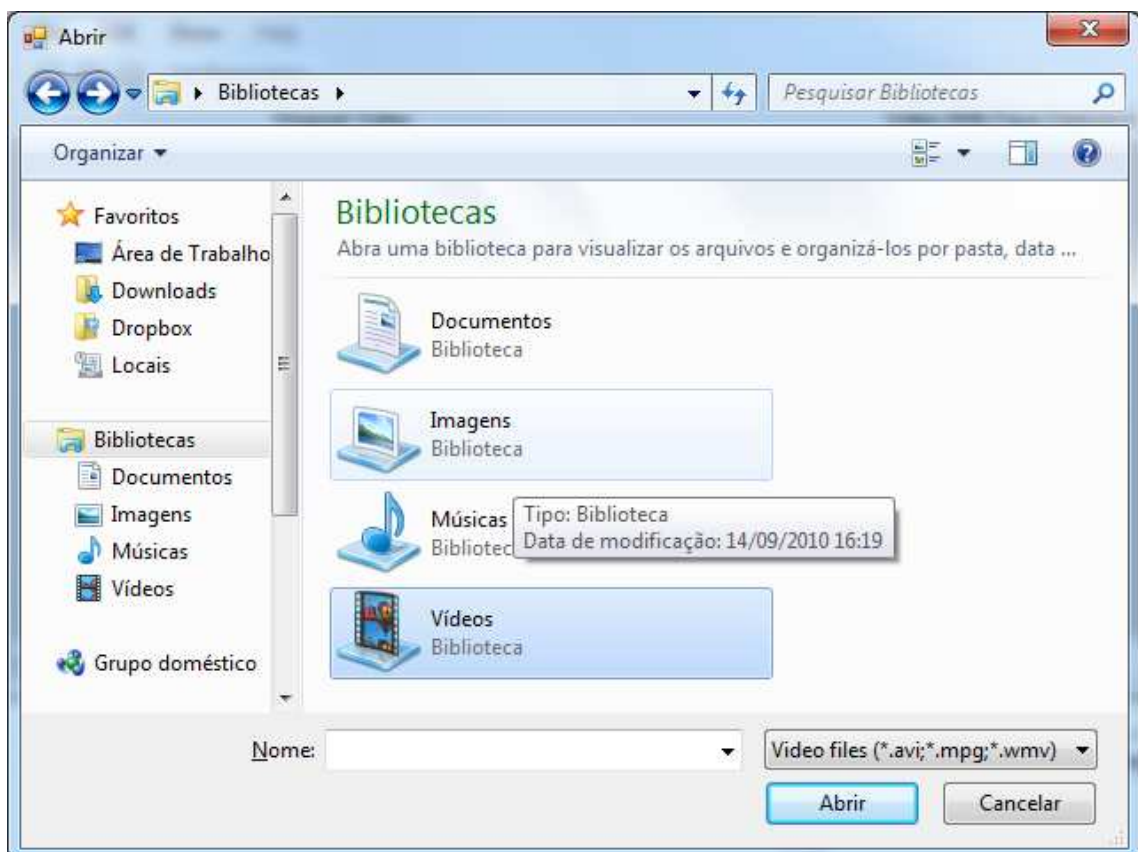
Fucionalidades

Carregando um vídeo

Selecionar a opção FILE do menu principal, e logo depois a opção OPEN VIDEO para abrir a tela conforme mostrado na figura abaixo:

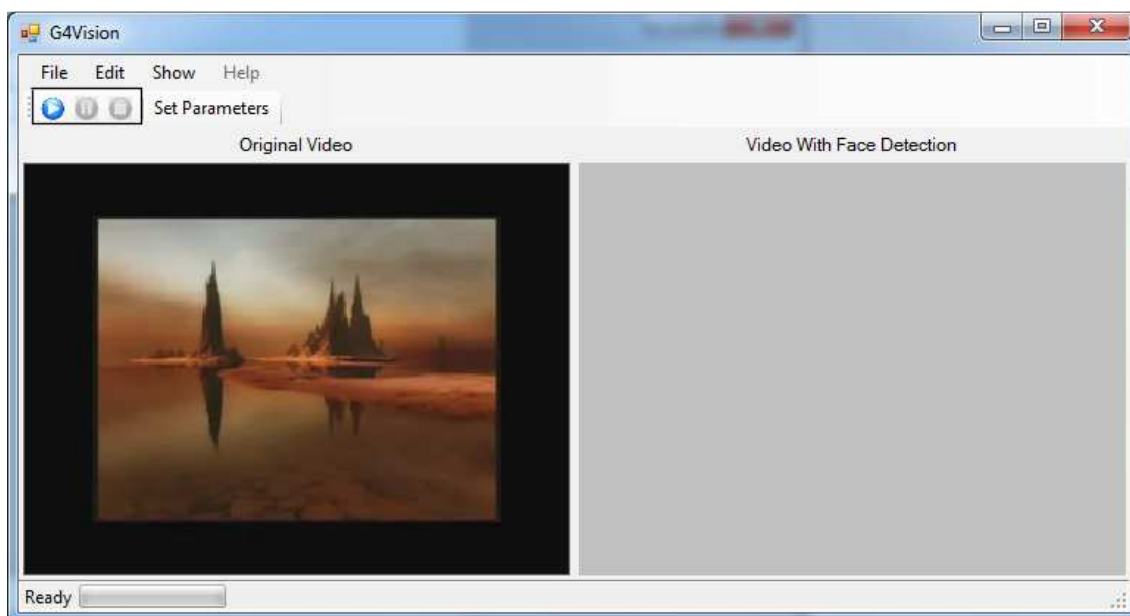


Será aberta a seguinte janela onde o usuário pode navegar pelas pastas do computador para selecionar o vídeo desejado:



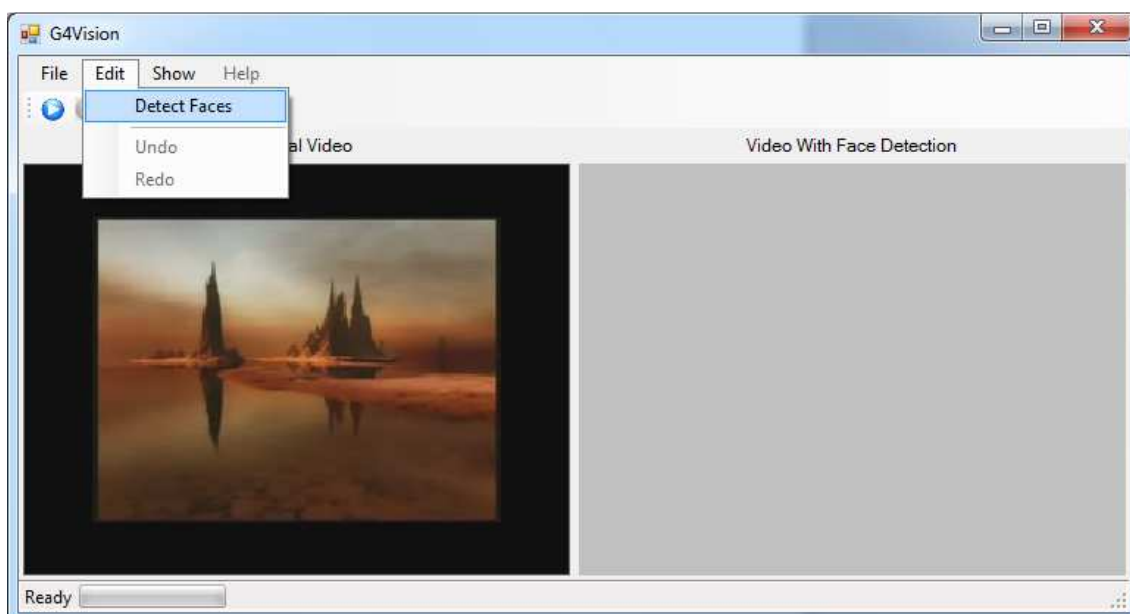
Player de Vídeo

Depois de carregado o vídeo é possível executar o vídeo, para isso deve ser utilizado os botões de PLAY, PAUSE e STOP.

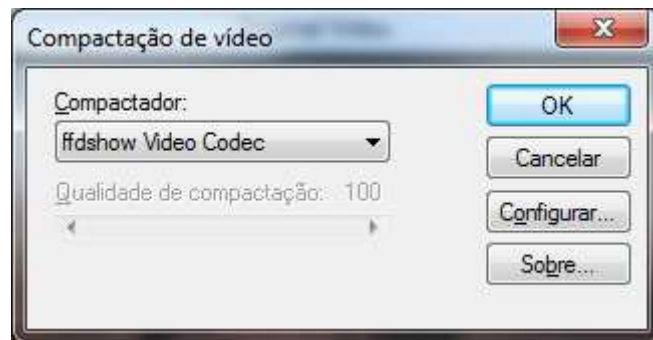


Detecção de Faces

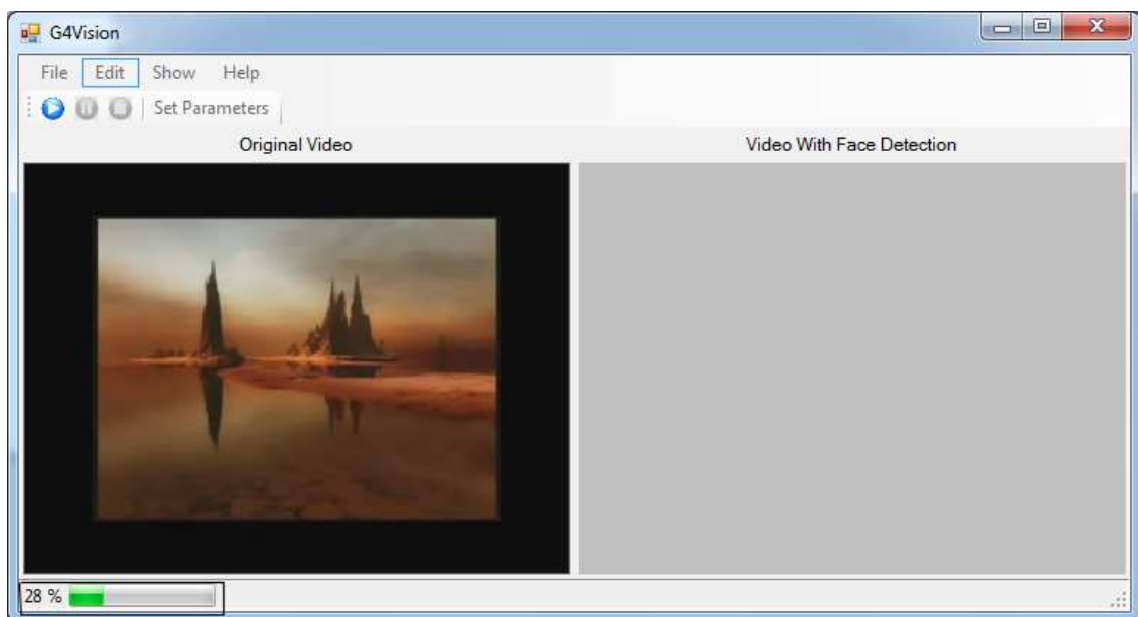
Para realizar a detecção das faces no vídeo previamente carregado no programa deve ser utilizada a opção DETECT FACES do menu EDIT.



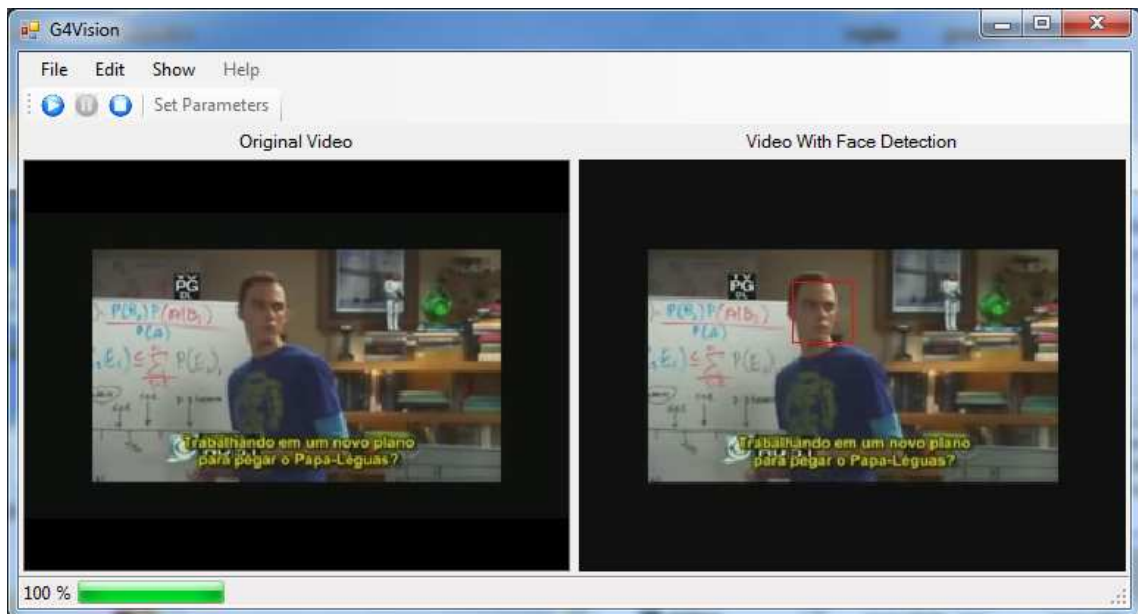
Após selecionada a opção será exibida a tela para que seja definido o CODEC de vídeo que será usado na detecção de faces.



Durante a detecção das faces será exibido o progresso do programa na barra de progresso localizada no canto inferior esquerdo da tela.

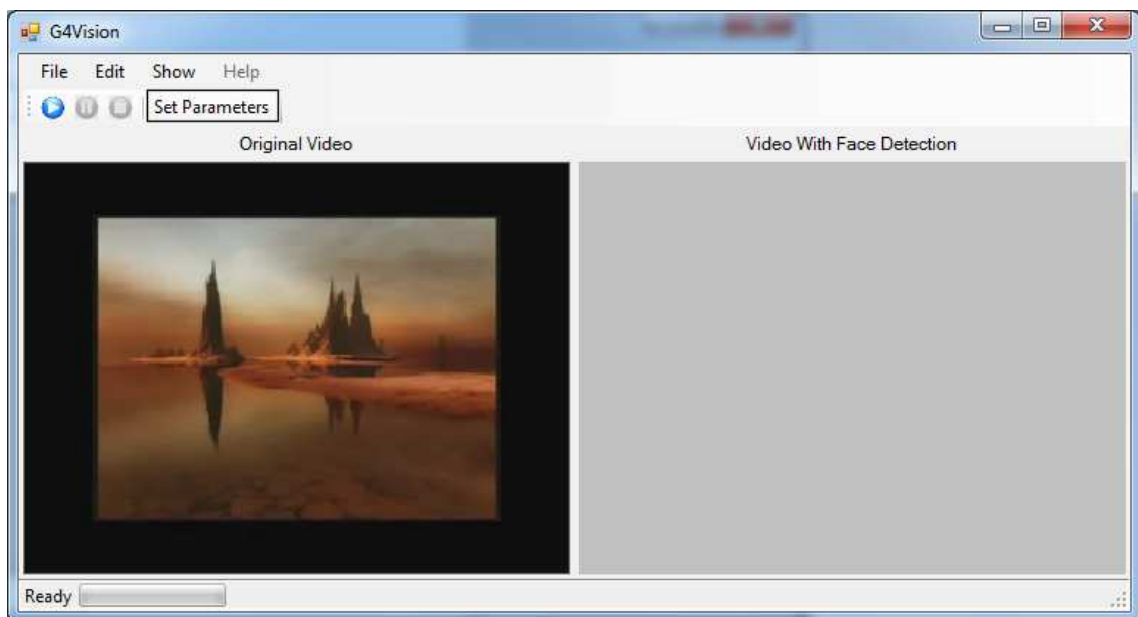


Após o termino da detecção das faces o vídeo com as faces detectadas aparecerá no campo a direita da tela.

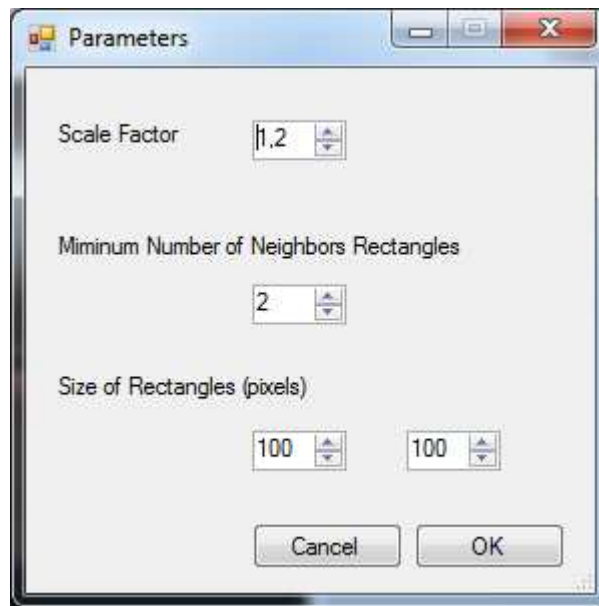


Edição dos Parâmetros

É possível definir os parâmetros de detecção de faces clicando no botão SET PARAMETERS na tela principal.



Será exibido a tela para que sejam definidos os parâmetros.



Significado dos Parâmetros

Scale Factor: Taxa de crescimento do retângulo de detecção da face, 1 representa uma taxa de crescimento de 100%, 1.2 representa uma taxa de crescimento de 120%.

Minimum Number of Neighbors Rectangles: Número mínimo de retângulos usados na detecção de face.

Size of Rectangles: Tamanho do retângulo inicial de detecção de faces em pixels.

Atenção: A modificação desses parâmetros pode impactar na performance do programa.

Exibição dos Vídeos

É possível optar pela exibição de ambos ou apenas um dos vídeos, através das opções ORIGINAL VIDEO e EDITED VIDEO do menu SHOW.

